

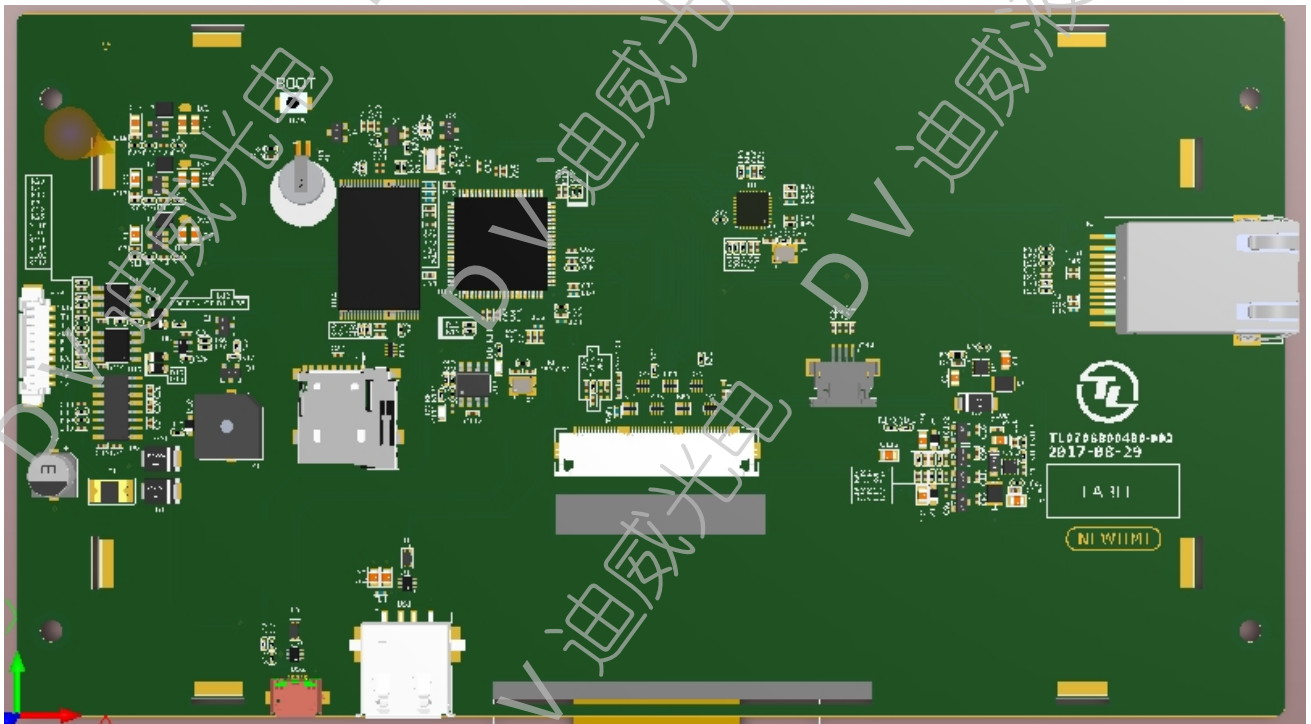
# TL070S800480

NEW HMI

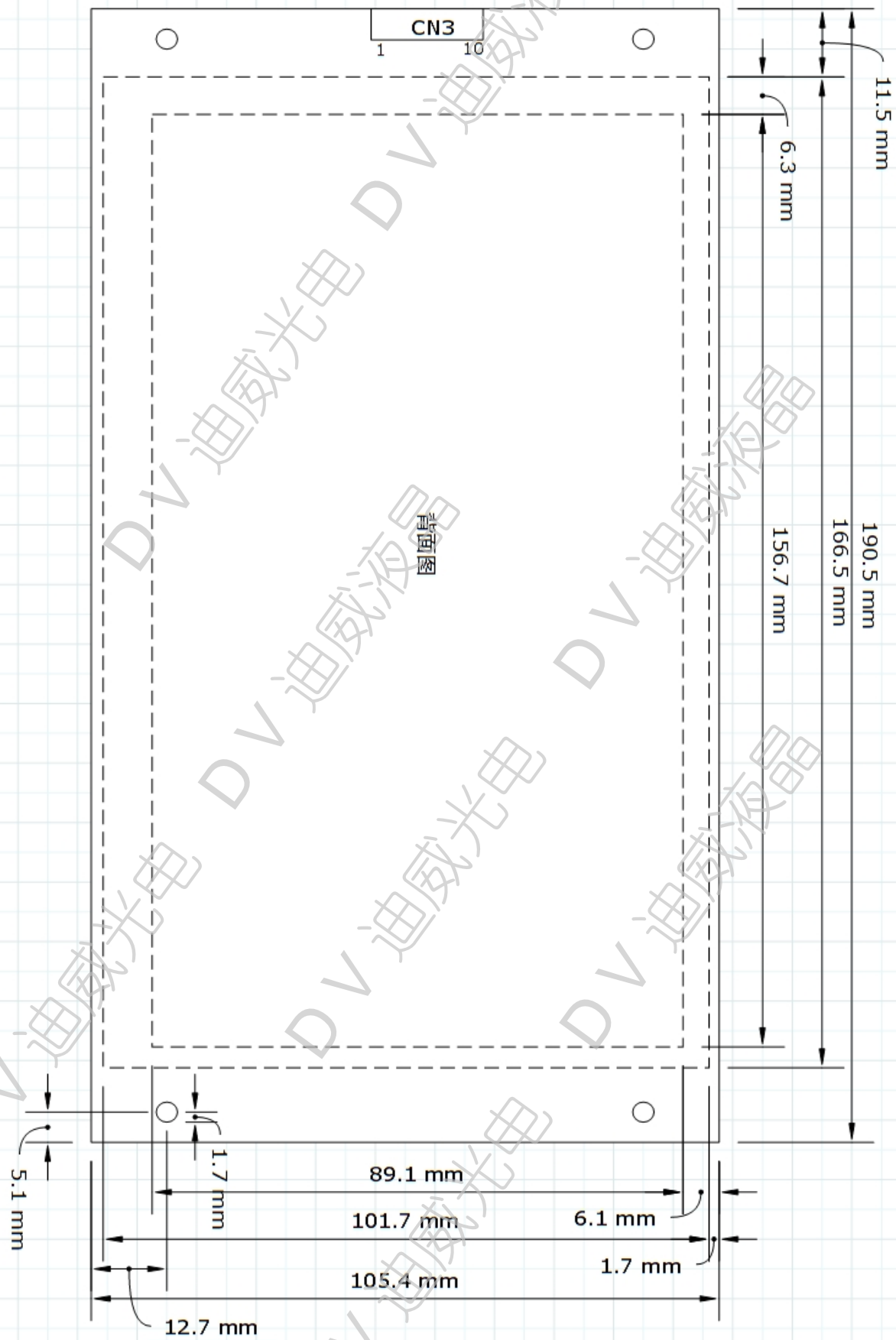
规格书

V1.0

版本	日期	备注
V1.0	2017-08-05	初始版本



1 机械尺寸



## 2 基本参数

### 2.1 模组参数

项目	参数	备注
外形尺寸	190.5(W) * 105.4(H) mm	
电源	DC5V(±10%)	
功耗	3W (Typ)	
CPU	ARM9 300MHz RISC	
操作系统	Linux	Note1
系统内存	64MB DDR2	Note1
FLASH	128MB	Note1
显示尺寸	7 寸	Note1
显示分辨率	800*480	Note1
显示颜色	65536	Note1
面板类型	a-Si TFT active matrix	
有效显示区域	154.8(W) * 85.92(H) mm	
视角	12' 0' Clock	
亮度	350 cd/m <sup>2</sup> (Typ)	
触摸	四线电阻式	Note1

### 2.2 通信接口参数

项目	参数	备注	
串口	波特率	1200~256000	
	UART	TTL, 1 个	标配
	RS232	RS232, 1 个	选配
	RS422, RS485	RS485, 1 个	选配
USB Device	Micro, USB2.0 HS, 1 个		
USB Host	Type A, USB2.0 FS, 1 个		
以太网	RJ45, 10/100M 自适应, 1 个	选配	

注 1: 串口只有一个, 标配为 UART TTL 电平, 可以改为 RS232 或者 RS485 标准。

注 2: USB Device 用于用户下载组态程序, 具体操作请查看 EASYHMI 组态软件使用手册。

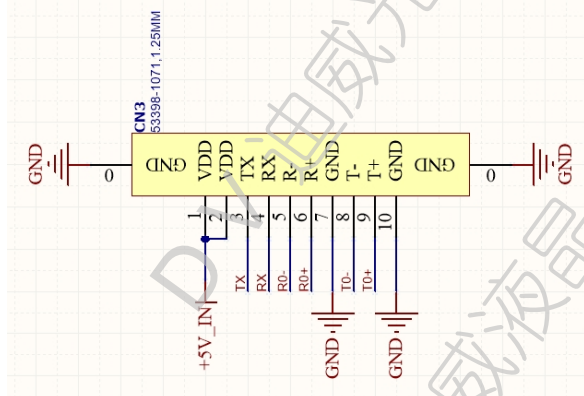
### 2.3 工作环境

项目	参数	备注
工作温度	-20℃~70℃	
存储温度	-30℃~80℃	
表面三防处理	无	

### 3 通信接口

#### 3.1 接口定义

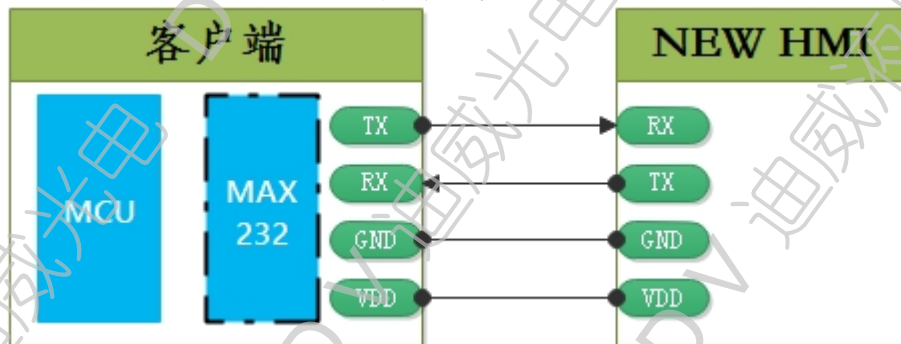
连接器	引脚	类型	端口类型	备注
CN3 (Molex 53398-1071)	1,2	VDD	电源正	
	3	TX	输出	
	4	RX	输入	
	5	R-	输入负	
	6	R+	输入正	
	7	GND	电源负	
	8	T-	输出负	
	9	T+	输出正	
	10	GND	电源负	



#### 3.2 连接参考

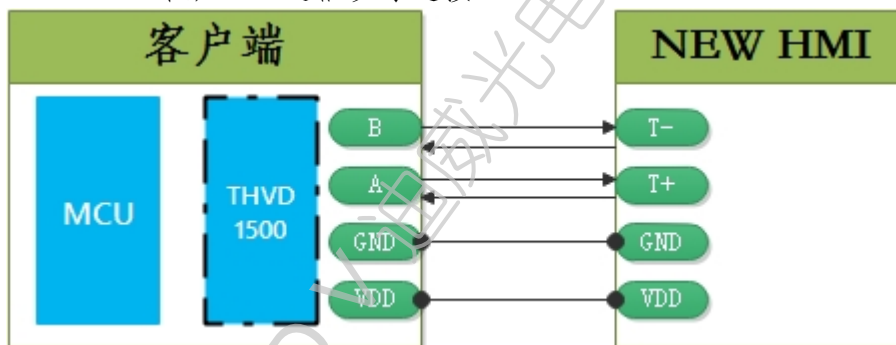
本接口可支持三种协议 232/485/422。

##### 3.2.1 用 232 (全双工) 通信参考连接:



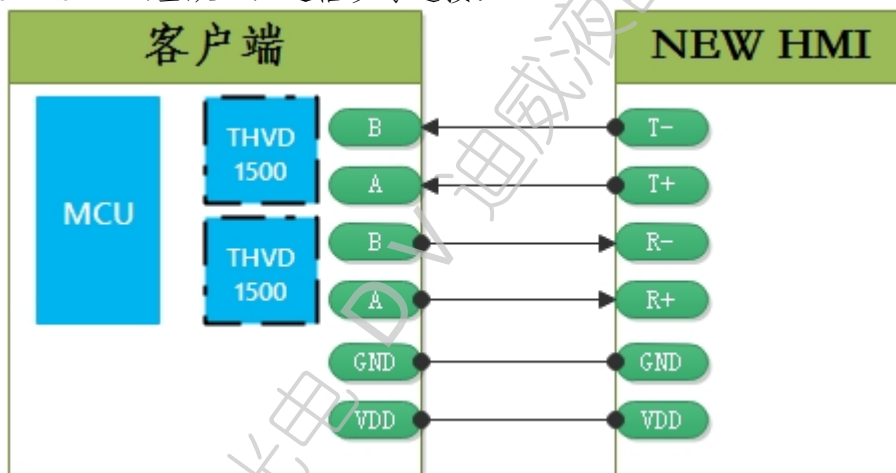
注: MAX232 根据实际逻辑电平进行选择。

##### 3.2.2 RS485 (半双工) 通信参考连接:



建议从机设备数量不要超过 6 台, 否则影响通讯速度。

3.2.3 RS422 (全双工) 通信参考连接:



建议从机设备数量不要超过 6 台，否则影响通讯速度。

4 光学特性

Item	Symbol	Condition	Values			Unit	Remark
			Min.	Typ.	Max.		
Viewing angle (CR ≥ 10)	θ L	Φ=180° (9 o' clock)	60	70	-	degree	
	θ R	Φ=0° (3 o' clock)	60	70	-		
	θ T	Φ=90° (12 o' clock)	40	50	-		
	θ B	Φ=270° (6 o' clock)	60	70	-		
Response time	TON	Normal θ = Φ = 0°	-	10	20	msec	
	TOFF		-	15	30	msec	
Contrast ratio	CR		400	500	-	-	
Color chromaticity	WX		0.26	0.31	0.36	-	
	WY		0.28	0.33	0.38	-	
Luminance	L		200	250	-	cd/m <sup>2</sup>	
Luminance uniformity	YU		70	75	-	%	